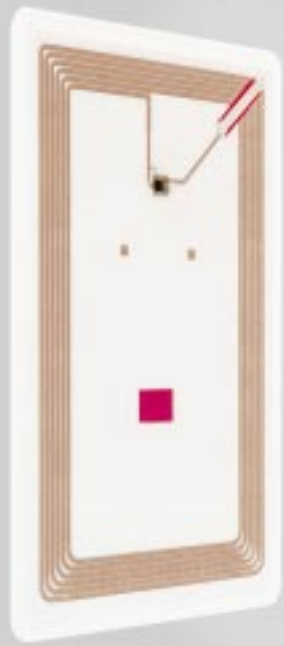


13.56 MHz



AXIOIIIIE

La technologie

Un support d'informations discret et fiable :

Un TAG RFID est un microcircuit disposant d'une mémoire qui peut être lue et/ou écrite à distance par radiofréquence. Très petit, il peut être intégré dans des supports physiques différents.

Une lecture/écriture sûre et mobile :

t.BARman ouvre la porte à un nombre illimité d'applications où la mobilité est indispensable en mettant la lecture/écriture radiofréquence à la portée de tous. Il permet d'identifier un produit, de suivre des flux de marchandises, de gérer la maintenance, et de manière générale, d'enregistrer et de suivre des informations.



du futur

BARman

Regardez, vous ne le voyez pas !

t.BARman repousse les limites de la saisie mobile en permettant l'identification de tags RFID 13.56 MHz. t.BARman est non seulement un petit terminal très mobile et résistant, mais aussi un système complet avec tout un réseau d'interfaces et les logiciels de programmation et de communication communs à toute la gamme de terminaux mobiles de la famille BARman. Il combine dans un format de poche toutes les performances, saisie directe ou par clavier, horloge intégrée, connexion par pastilles aimantées, programmation individualisée, communication automatique.

Electronique

- Microcontrôleur: 8 bit CMOS, 8 KB bootstrap-loader EPROM
- Mémoire programme: 64 KB flash memory
- Mémoire de données: 512 KB ou 1 MB
- Alimentation: 4 NiCad, 200 mAh, rechargeable
- Autonomie: env. 12 heures, avec une lecture toutes les 20 secondes
- Programmation: Compilateur AXEL (comme BASIC) ou langage C

Spécifications

- Technologie: CMS
- Dimensions: LxWxH 167 x 56 x 38 mm
- Poids: 190 g avec batteries
- Buzzer: piézoélectrique, programmable en fréquence et durée
- LED: verte/rouge programmable
- Affichage: LCD 4 x16 caractères plus des icônes, rétro éclairé
- Calendrier/Horloge: temps réel
- Clavier: 25 touches silicone

Environnement

- Température d'utilisation: 0° C à 50° C
- Température de stockage: -20° C à 50° C
- Humidité relative: 95% sans condensation
- Degré de protection: IP65
- Résistance aux charges électrostatiques: IEC 801-2 (jusqu'à 15 KV)
- Résistance aux chocs: jusqu'à 1 m sur béton

Tête RFID

- Tête de lecture/écriture RFID intégrée (13.56 MHz)
- Supporte les mémoires RFID lecture/écriture 13.56 MHz les plus courantes du marché
- Possibilité de lire indifféremment plusieurs types de tags dans la même application
- Distance de lecture maximum 55 mm
- Supporte les mémoires RFID à haute fréquence de Philips Semiconductors (I.CODE). I.CODE est un tag (lecture/écriture) comportant 512 bits de capacité de stockage. Les données sont organisées en 16 blocs de 32 bits. t.BARman peut lire les tags I.CODE jusqu'à une distance de 55 mm et les écrire jusqu'à 50 mm*
- Supporte les mémoires RFID à haute fréquence de Texas Instruments (Tag-It). Tag-It est un tag (lecture/écriture) comportant 256 bits de capacité de stockage. Les données sont organisées en 8 blocs de 32 bits. Un bloc non programmable de 64 bits contient les informations relatives au tag. t.BARman peut lire les tags Tag-It jusqu'à une distance de 50 mm et les écrire jusqu'à 40 mm*

*Dépend du type d'antenne du tag

AXIOME est une société suisse spécialisée dans la saisie et le traitement automatique des données. Elle développe et fabrique des périphériques de lecture optique pour les documents avec marques (OMR), caractères (OCR et ICR), images, codes barres et mémoires RFID.

AXIOME ALPHA SA, RUE DU CHASSELAS 1, CH-2034 PESEUX
TÉL. +41 (32) 732 18 18, FAX +41 (32) 732 18 00
www.axiome.ch, info@axiome.ch

Dans le but d'améliorer ses produits, AXIOME se réserve le droit de modifier les caractéristiques techniques sans préavis
Idm sa, imprimé en Suisse 5/2001

AXIOME

BARman

13.56 MHz